

Magnus Gaarde

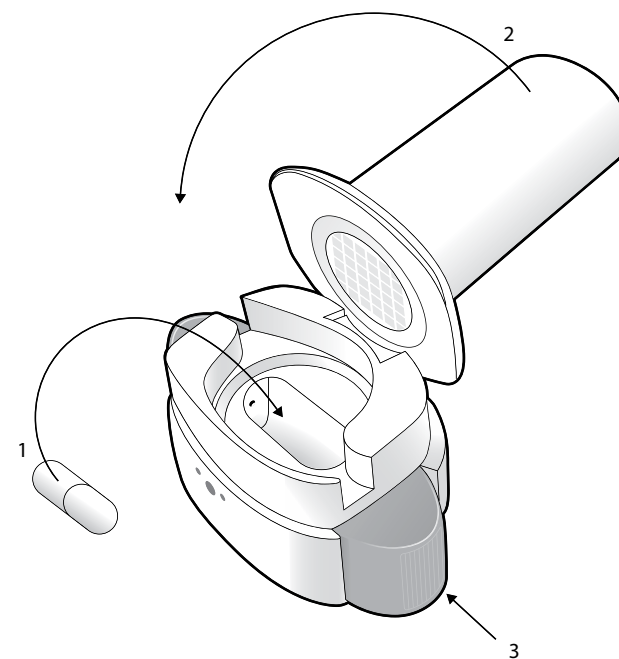
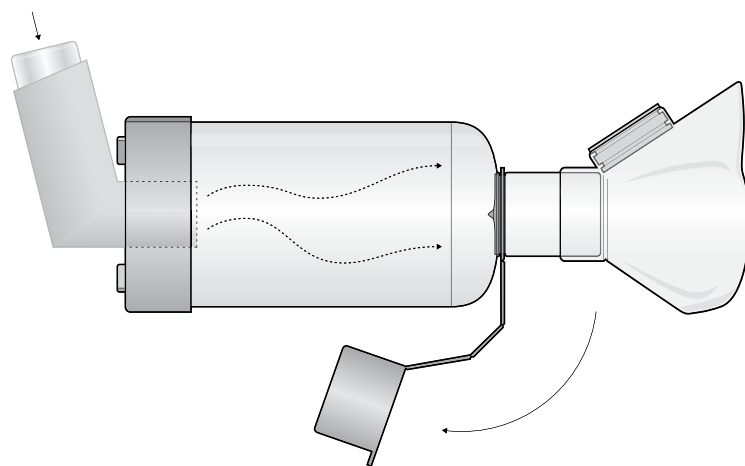
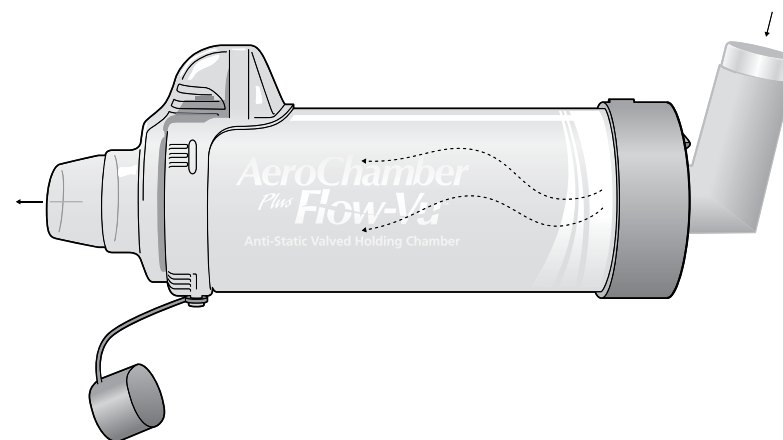
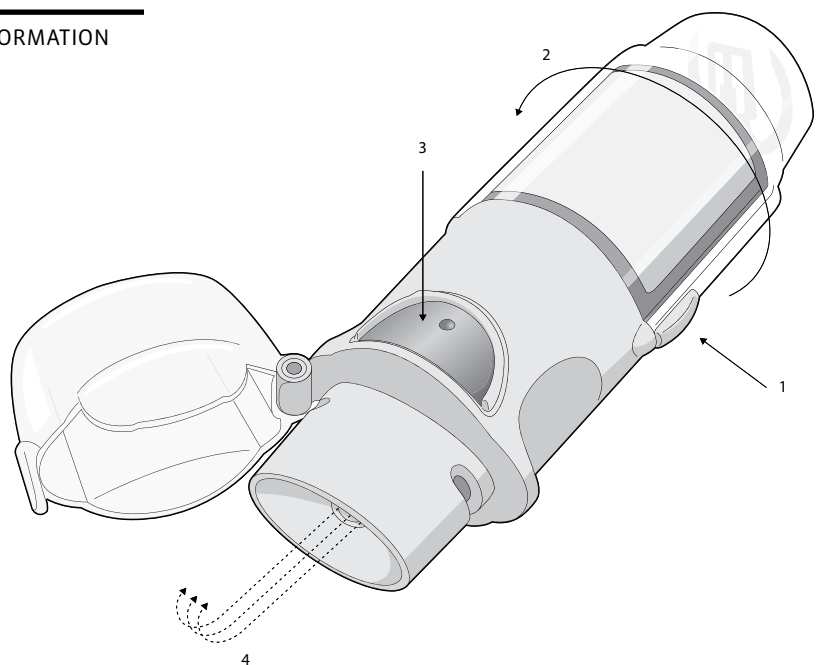
Smøgen 5
DK · 8660 Skanderborg

Telefon 21 62 36 79

www.skriftklog.dk
design@skriftklog.dk

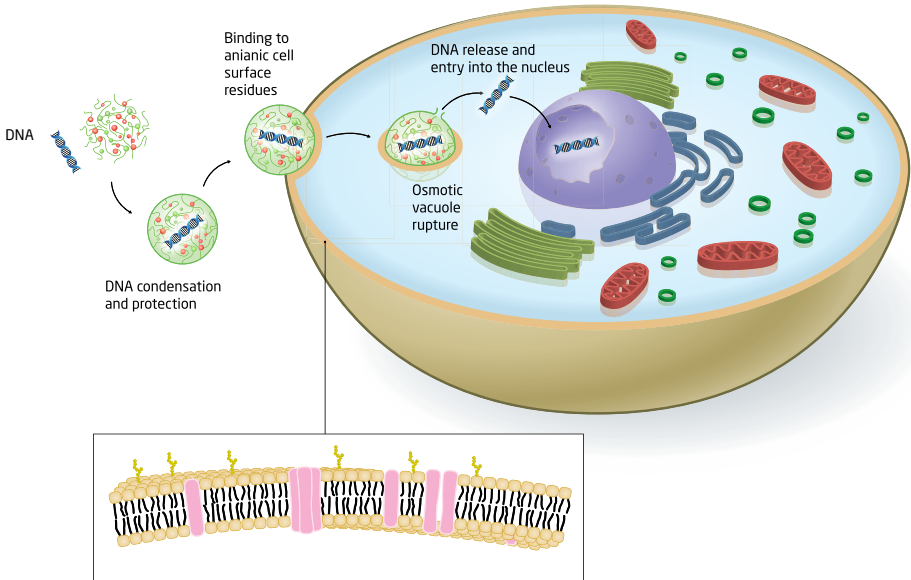
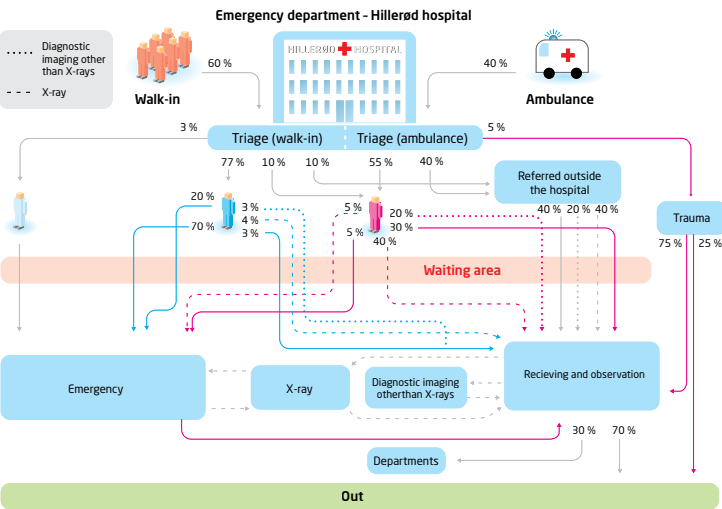
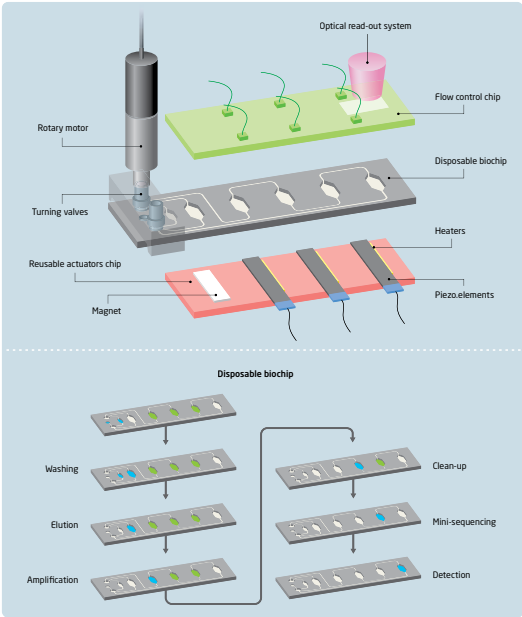
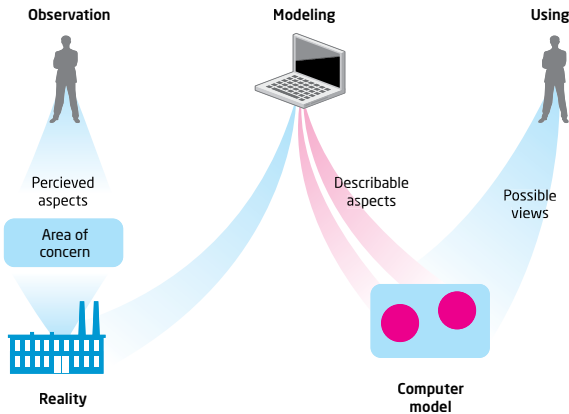
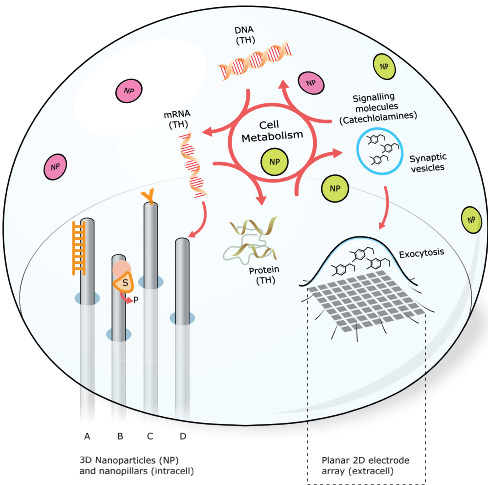
MEDICINSK/VIDENSKABELIG ILLUSTRATION

DANSK LÆGEMIDDELINFORMATION



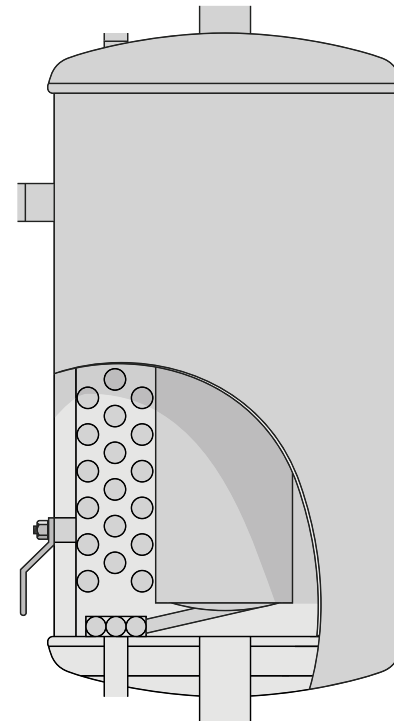
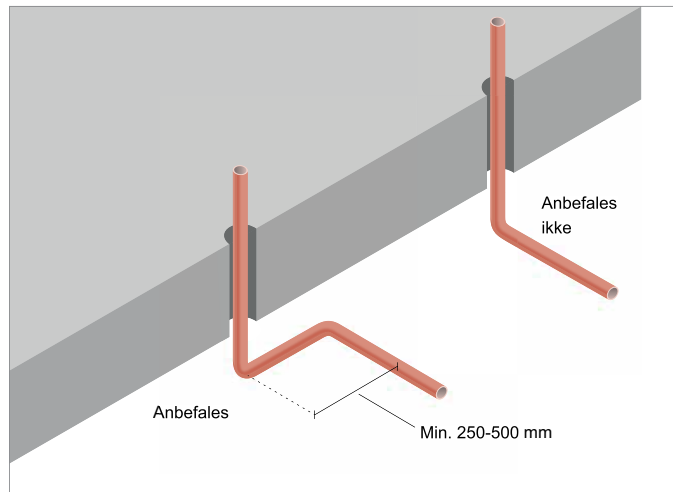
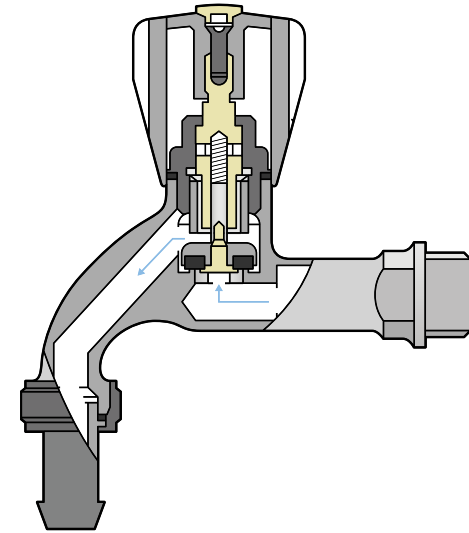
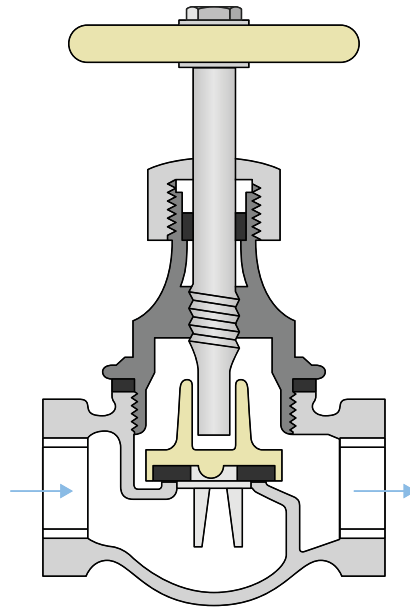
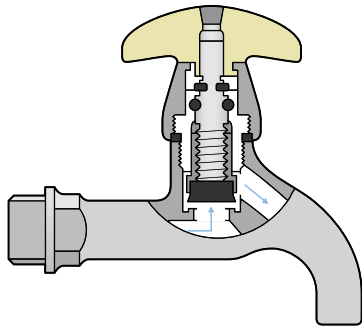
MEDICINSK/VIDENSKABELIG ILLUSTRATION

DANMARKS TEKNISKE UNIVERSITET (DTU)



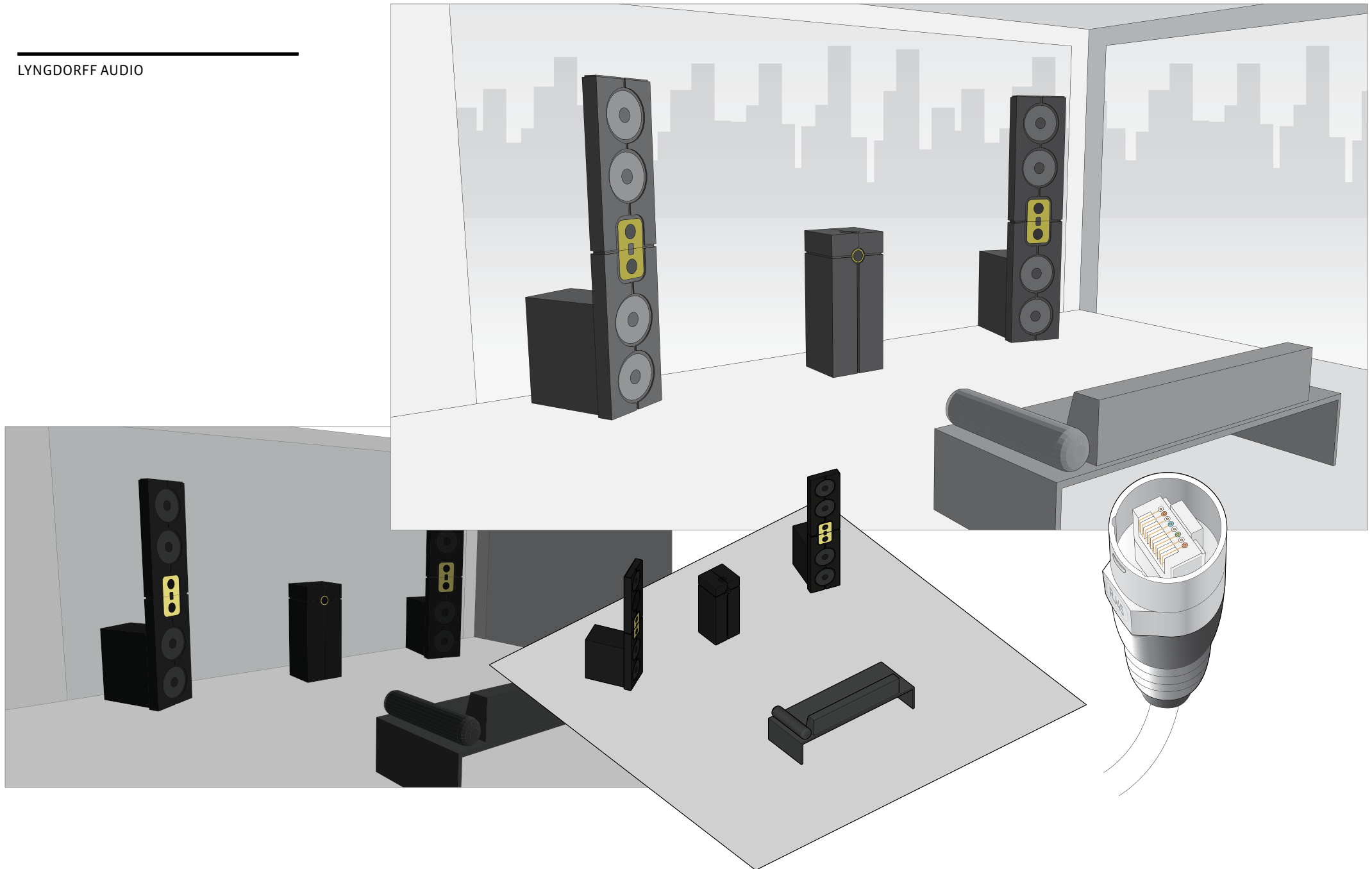
TEKNISK ILLUSTRATION

STATENS BYGGEFORSKNINGSINSTITUT (SBI)



TEKNISK /3D ILLUSTRATION

LYNGDORFF AUDIO



TEKNISK /3D ILLUSTRATION

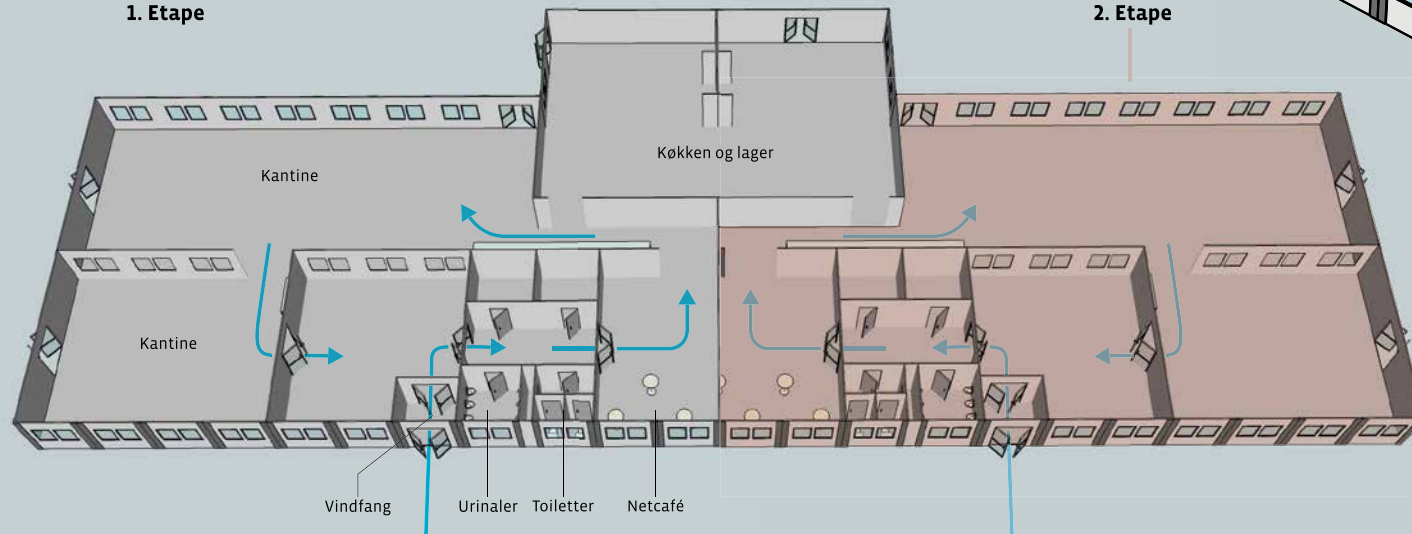
RAMIRENT



Kantinebygning

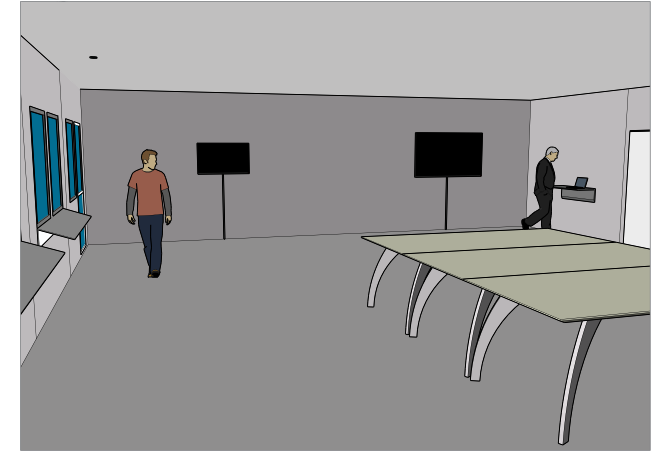
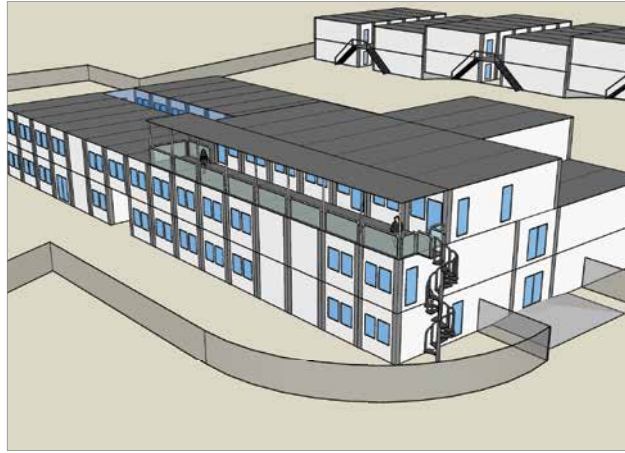
1. Etape

2. Etape



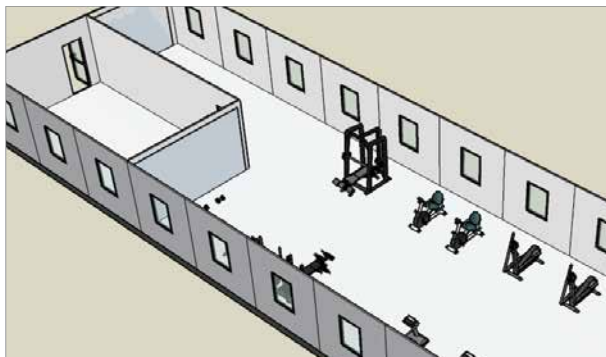
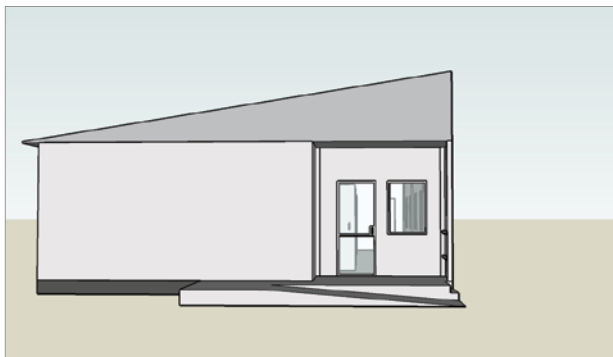
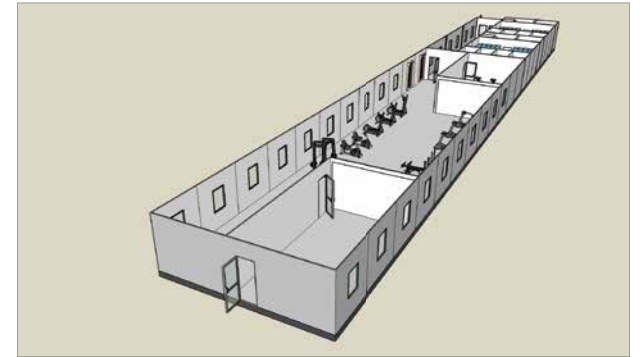
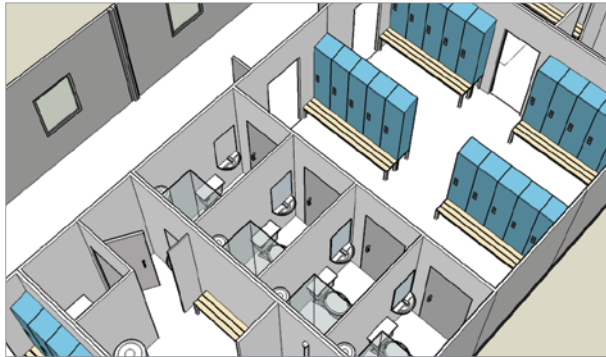
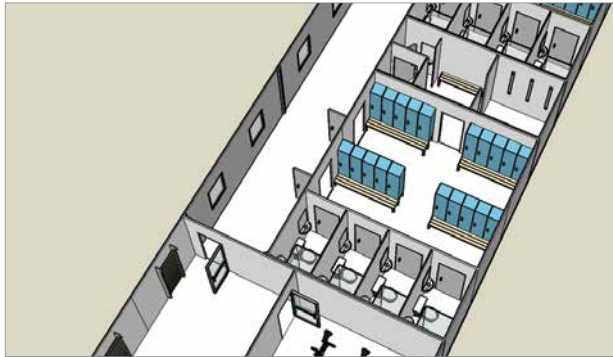
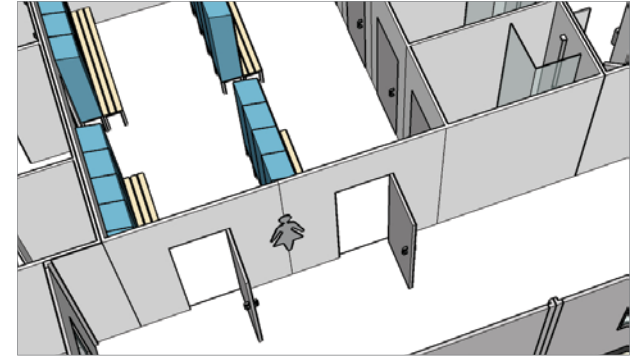
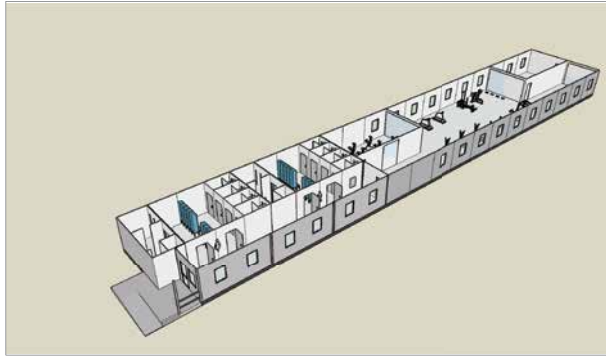
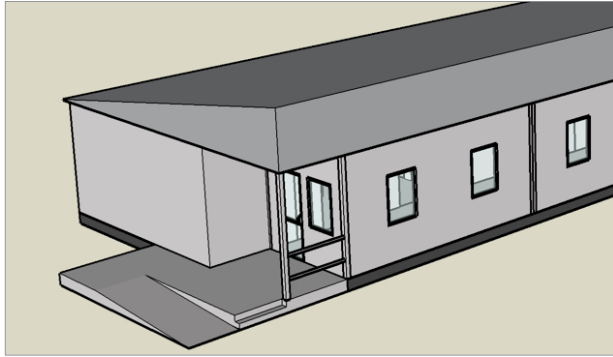
TEKNISK /3D ILLUSTRATION

RAMIRENT



TEKNISK /3D ILLUSTRATION

DONG



INFORMATIONSGRAFIK

JYSKE VESTKYSTEN
Forskellig nyhedsgrafik.

FARLIG BAKTERIE

Tarmbakterien VTEC er en toksinproducerende E. coli-bakterie (Escherichia coli).

Spanske agurker er udpeget som smitekilde, men andre fødevarer og grøntsager er fortsat under mistanke.

UNDGÅ AT BLIVE SYG:

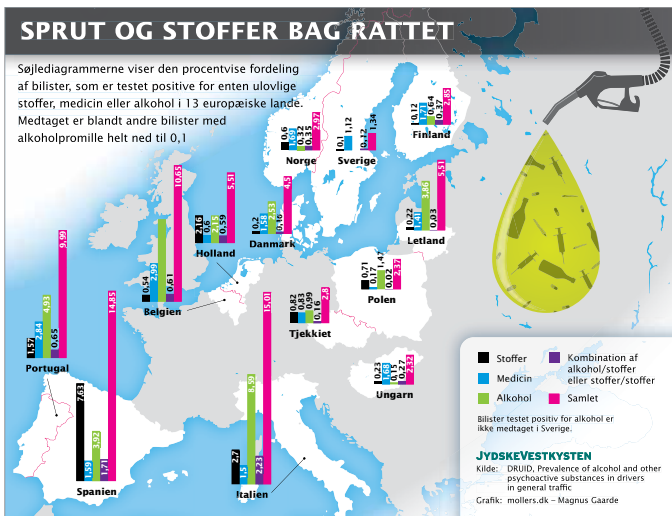
- Spis ikke rå tomater, agurker eller salat fra Tyskland.
- Kog altid grøntsager fra Tyskland.
- Husk god hånd- og køkkenhygiejne.
- Patienter med alvorlig diaré-sygdom – især blodig diaré – bør søge læge.
- Vær særligt opmærksom på sygdom blandt personer, der i maj måned har været i Tyskland eller har spist fødevarer hjembragt fra Tyskland.

Symptomerne dækker et spektrum fra kortvarig, ublodig diaré, over svær blodig diaré med voldsomme mavesmerter til alvorlige komplikationer som nyresvigt og dødsfald.

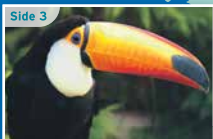
JYDSKEVESTKYSTEN
Kilde: Statens Serum Institut og Robert Koch Institutet
Grafik: mollers.dk – Magnus Gaarde

SPRUT OG STOFFER BAG RATTET

Søjlediagrammerne viser den procentvise fordeling af bilister, som er testet positive for enten ulovlige stoffer, medicin eller alkohol i 13 europæiske lande. Medtaget er blandt andre bilister med alkoholpromille helt ned til 0,1.



Niedersachsen



Side 3
Tæt på papegojer, pingviner og tukaner
Walsrode



Side 8-9 og 19-20
Alpin stemning og omvendt hus
Bispingen



Side 4 og 5
Luksuscamping med hundebad og havenisser
Wietzendorf



Side 14-17
Lækker mad fra regionen
Bad Zwischenahn og Osnabrück



Side 10-11
Wellness, der vil noget
Bad Rothenfelde



Side 6-7
Drømmenes bilby
Wolfsburg



Side 22-23
Træk i den røde tråd
Hannover



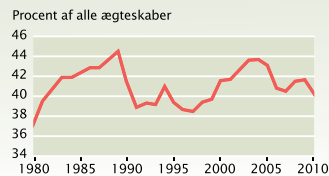
Side 12-13
Turist på en ny måde
Harzen

JYDSKEVESTKYSTEN
Grafik: mollers.dk – Magnus Gaarde

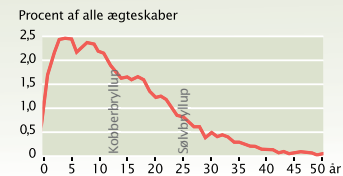
50 km

VIELSESATTTEST

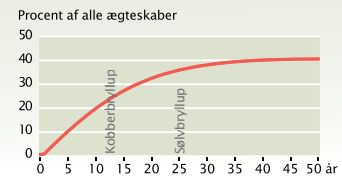
Ægteskaber, der ender i skilsmisse



Skilsmisserisiko, i forhold til ægteskabets varighed



Skilte i forhold til tidspunkt for velsen

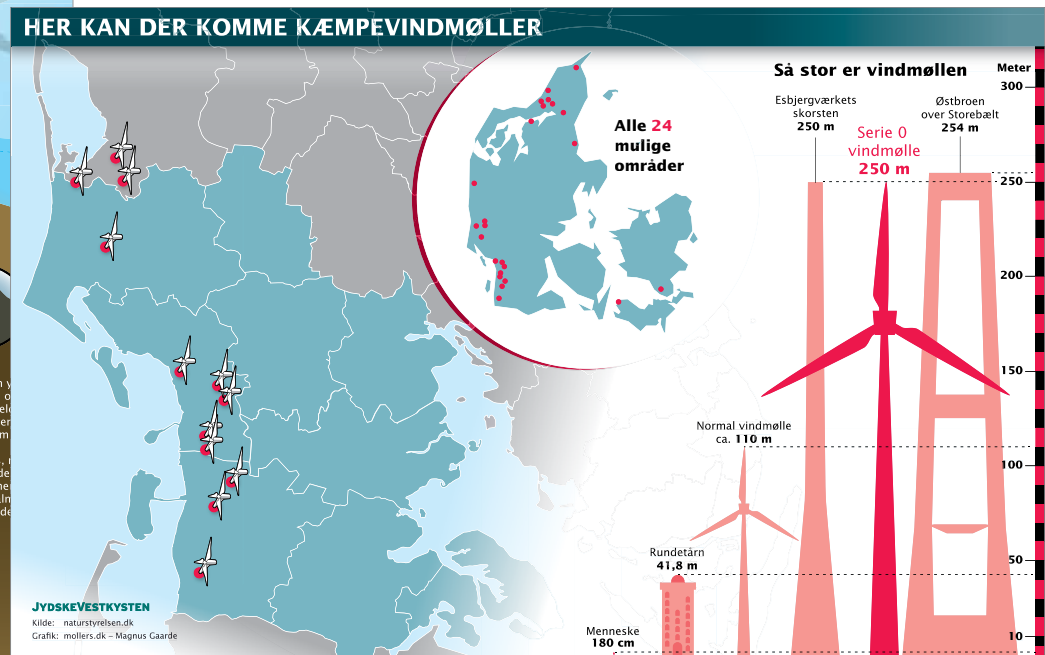
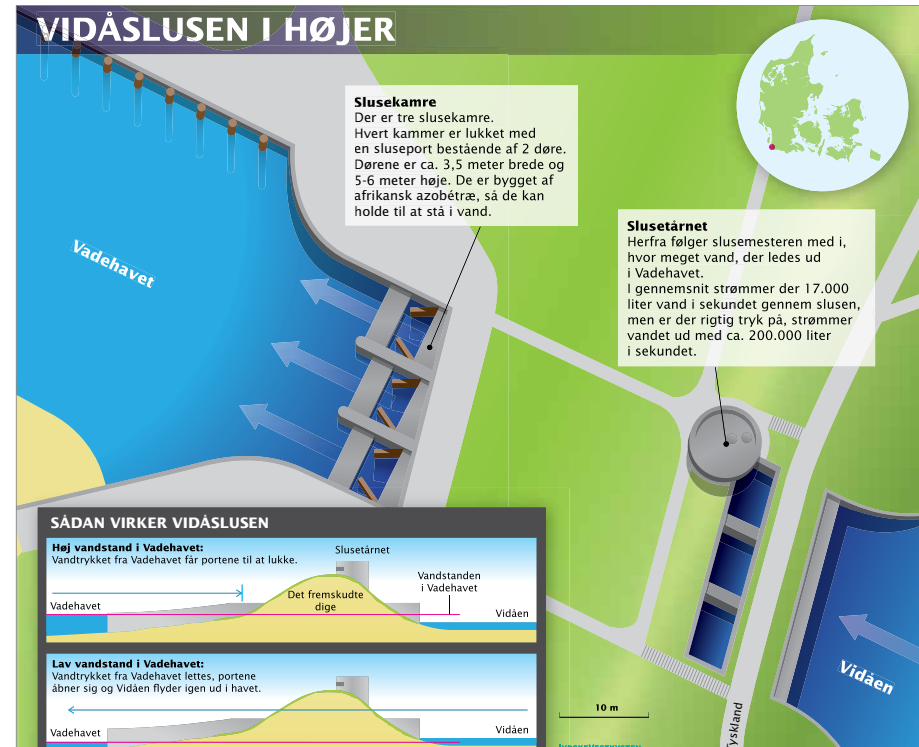
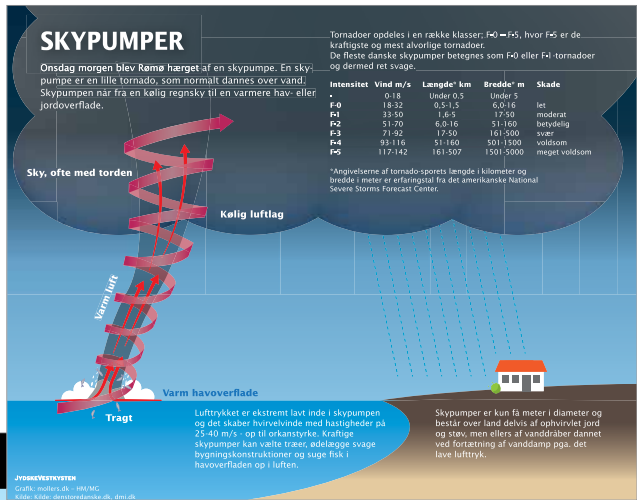
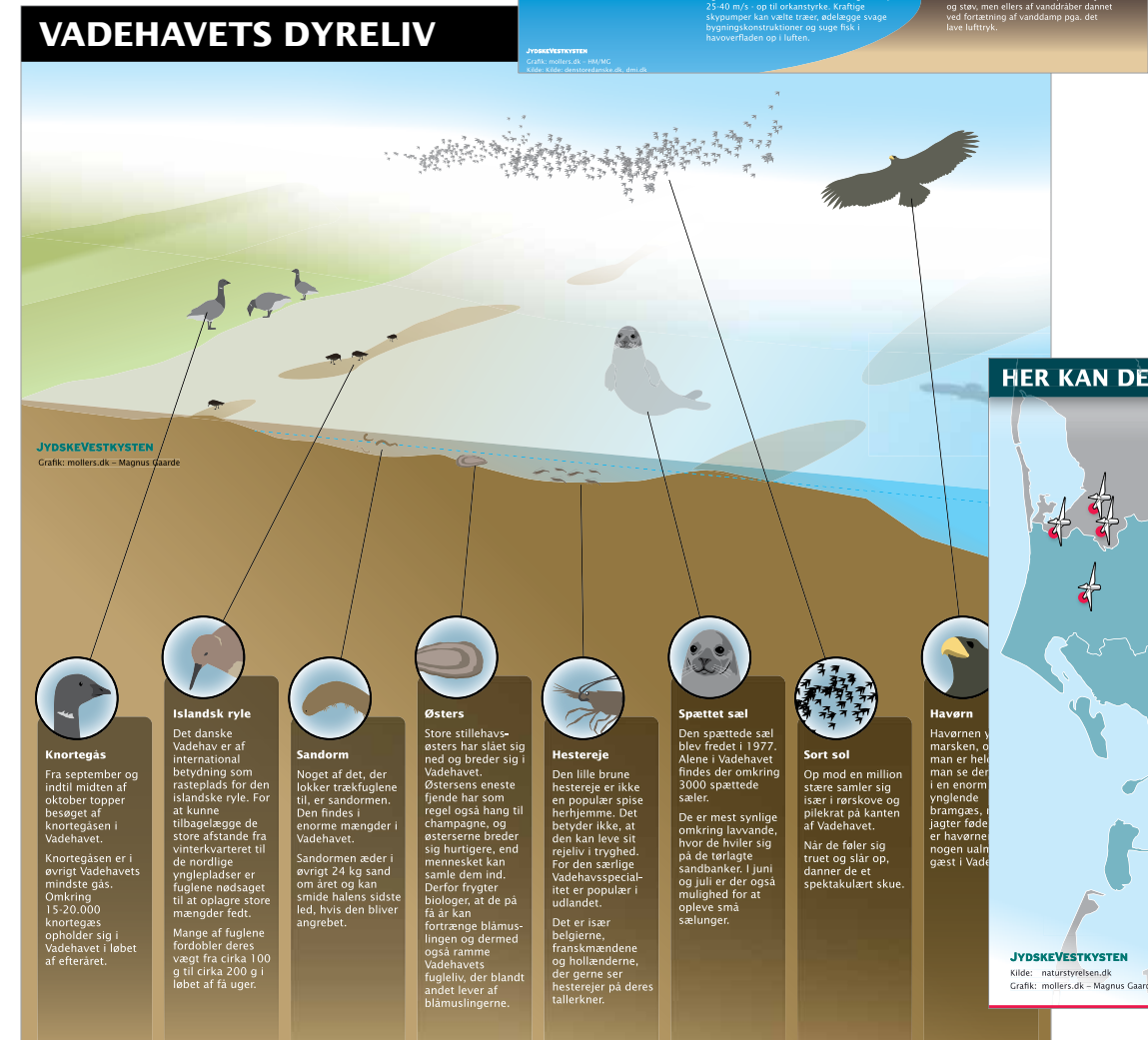


JYDSKEVESTKYSTEN

Kilde: Danmarks Statistik (tal fra 2010) / Grafik: mollers.dk – Magnus Gaarde

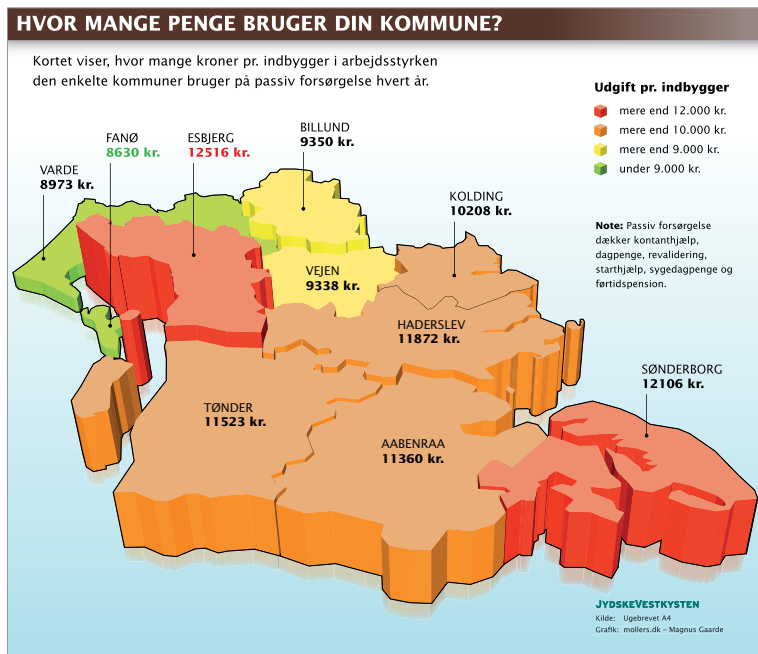
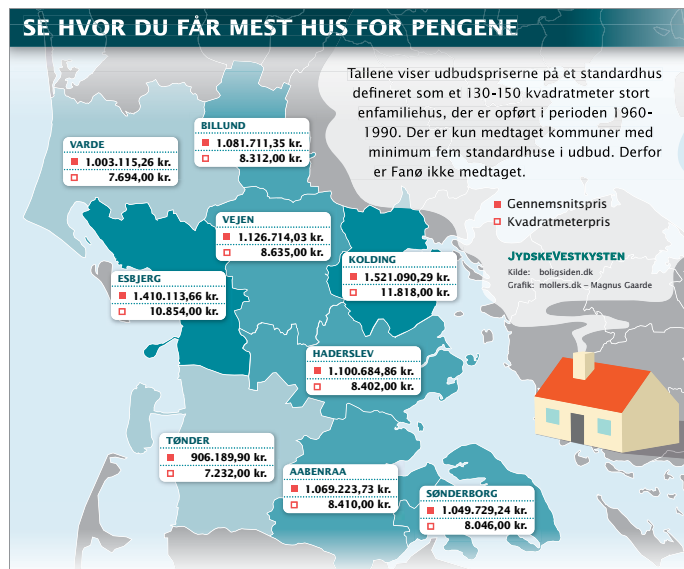
INFORMATIONSGRAFIK

JYSKE VESTKYSTEN
Forskellig nyhedsgrafik.



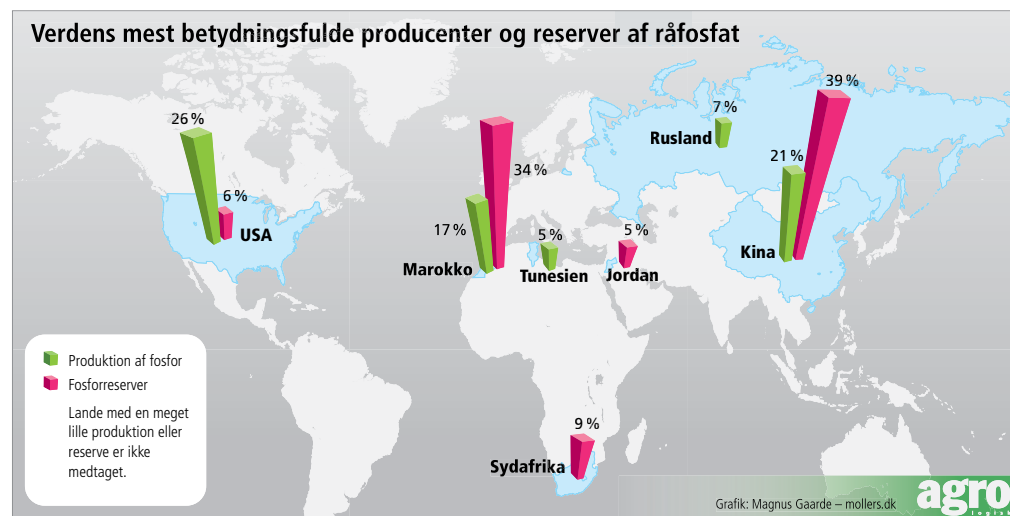
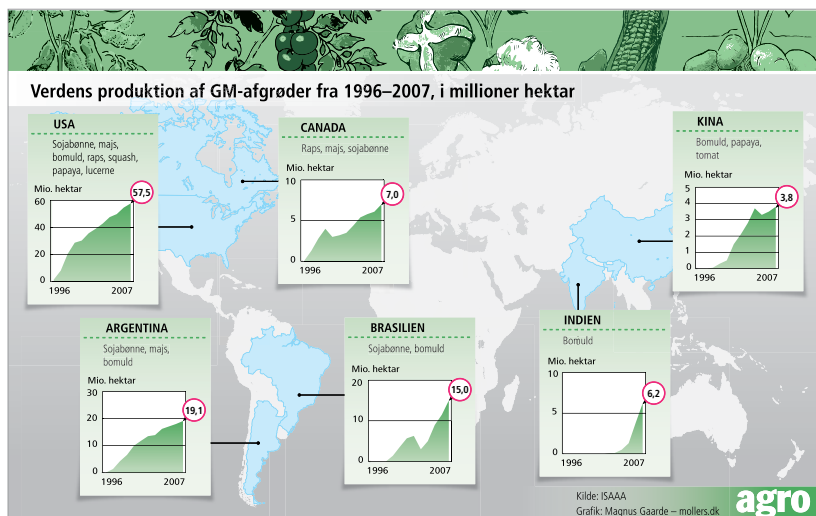
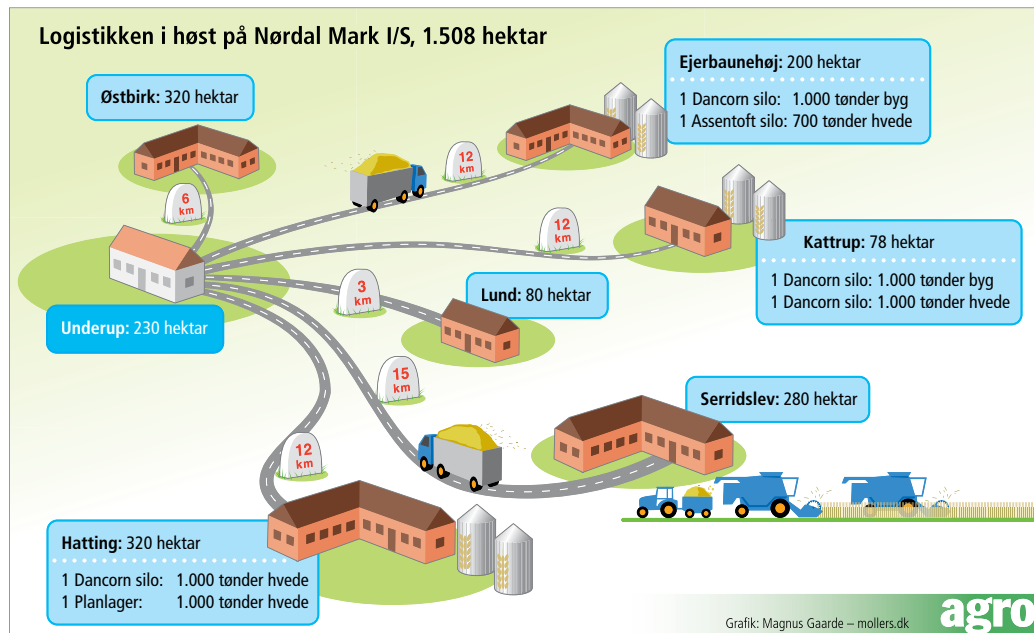
INFORMATIONSGRAFIK

JYSKE VESTKYSTEN
Forskellig nyhedsgrafik.



INFORMATIONSGRAFIK

MASKINBLADET/AGROLOGISK



[illegible]

STILLING / GRAM PÅ TVÆRS

Tilrettelægning fra 2011-2012 ...

STILLING / GRAM PÅ

TVÆRS

Fra 2. til 1. division side 20

Søvangs nye „månebil“ side 25

Minikonfirmander fyldte kirken KIRKEN side 37

Søffen supersomme

Nyt lokalblad fra

#1 | SEPTEMBER 2011 | TVÆRS

STILLING / GRAM PÅ

TVÆRS

Søffen supersomme

Nyt lokalblad fra

#1 | SEPTEMBER 2011 | TVÆRS

STILLING / GRAM PÅ

TVÆRS

Nyt lokalblad fra

#1 | SEPTEMBER 2011 | TVÆRS

STILLING / GRAM PÅ

TVÆRS

Nyt lokalblad fra

#1 | SEPTEMBER 2011 | TVÆRS

STILLING / GRAM PÅ

TVÆRS

Nyt lokalblad fra

#1 | SEPTEMBER 2011 | TVÆRS

STILLING / GRAM PÅ

TVÆRS

Nyt lokalblad fra

#1 | SEPTEMBER 2011 | TVÆRS

STILLING / GRAM PÅ

TVÆRS

Nyt lokalblad fra

#1 | SEPTEMBER 2011 | TVÆRS

STILLING / GRAM PÅ

TVÆRS

Nyt lokalblad fra

#1 | SEPTEMBER 2011 | TVÆRS

STILLING / GRAM PÅ

TVÆRS

Nyt lokalblad fra

#1 | SEPTEMBER 2011 | TVÆRS

STILLING / GRAM PÅ

TVÆRS

Nyt lokalblad fra

#1 | SEPTEMBER 2011 | TVÆRS

STILLING / GRAM PÅ

TVÆRS

Nyt lokalblad fra

#1 | SEPTEMBER 2011 | TVÆRS

STILLING / GRAM PÅ

TVÆRS

Nyt lokalblad fra

#1 | SEPTEMBER 2011 | TVÆRS

STILLING / GRAM PÅ

TVÆRS

Nyt lokalblad fra

#1 | SEPTEMBER 2011 | TVÆRS

STILLING / GRAM PÅ

TVÆRS

Nyt lokalblad fra

#1 | SEPTEMBER 2011 | TVÆRS

STILLING / GRAM PÅ

TVÆRS

Nyt lokalblad fra

#1 | SEPTEMBER 2011 | TVÆRS

STILLING / GRAM PÅ

TVÆRS

Nyt lokalblad fra

#1 | SEPTEMBER 2011 | TVÆRS

BOGDESIGN

USA|EUROPA
- FJENDER I FÆLLESSKAB?
Tilrettelægning



PLAKATER/BANNERE

SKANDERBORG KULTURHUS



PLAKATER/BANNERE

SKANDERBORG KULTURHUS



SOMMERREVY

www.kulturhuset-skanderborg.dk

Onsdag 19. maj
Torsdag 20. maj
Fredag 21. maj



Bannere



Frokostjazz

i Skanderborg Kulturhus

Frokostjazz er altid kl. 11.30 til 14.00 i Nedre Foyer og der er fri entré.
Der er mulighed for at købe en lækker jazzplatte i Kafé K
– bestilles på tlf 86 52 43 99



Lørdag den 26. september
Cardinal Jazz Band



Lørdag
R



Lørdag
P



Frokostjazz

I KULTURHUSET SKANDERBORG

Frokostjazz er altid kl. 11.30 til 14.00 i Nedre Foyer og der er fri entré.

Der er mulighed for at købe en lækker jazzplatte i Kafé K
– bestilles på tlf 86 52 43 99



LØRDAG 25. SEPTEMBER
Bourbon Street Jazzband



LØRDAG 25. SEPTEMBER
Klüvers Big Band
The Gospel Voices
2 lokale kor og soul og R&B sangerinde Miriam Mandipira



LØRDAG 25. SEPTEMBER
P



SØNDAG 5. DECEMBER KL. 16.00

PRIS: KR. 225/175
UNGE UNDER 25 ÅR: KR. 125/175
BILLETKØB PÅ WWW.KULTURHUSET-SKANDERBORG.DK
ELLER PÅ SKANDERBORG KOMMUNES BIBLIOTEKER



SOMMER REVY



Onsdag 19. maj
Torsdag 20. maj
Fredag 21. maj

Flyers

PLAKATER/BANNERE

SKANDERBORG GYMNASIUM

 **Humaniora**

- ▶ Indsigt
- ▶ Analyse
- ▶ Samtale
- ▶ Fortolkning
- ▶ Kultur
- ▶ Individ




 SKANDERBORG GYMNASIUM

 **Kunst**

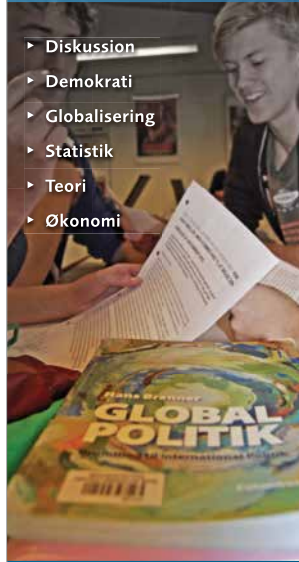
- ▶ Kreativitet
- ▶ Perfektion
- ▶ Indlevelse
- ▶ Udfoldelse
- ▶ Samspil
- ▶ Performance




 SKANDERBORG GYMNASIUM

 **Samfundsvidenskab**

- ▶ Diskussion
- ▶ Demokrati
- ▶ Globalisering
- ▶ Statistik
- ▶ Teori
- ▶ Økonomi



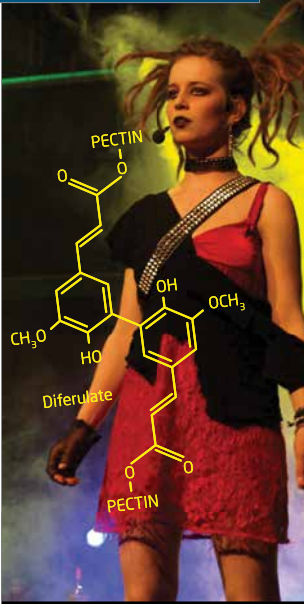
 SKANDERBORG GYMNASIUM


 **Naturvidenskab**

- ▶ Præcision
- ▶ Eksperimenter
- ▶ Sammenhæng
- ▶ Natursyn
- ▶ lagttagelse
- ▶ Bevis



 SKANDERBORG GYMNASIUM



 SKANDERBORG GYMNASIUM



 SKANDERBORG GYMNASIUM



IBI ERAT ALIQUI

 SKANDERBORG GYMNASIUM



FY FOR EN TÅHYLER

 SKANDERBORG GYMNASIUM

Bannere/rollups

BRANDING/IDENTITET

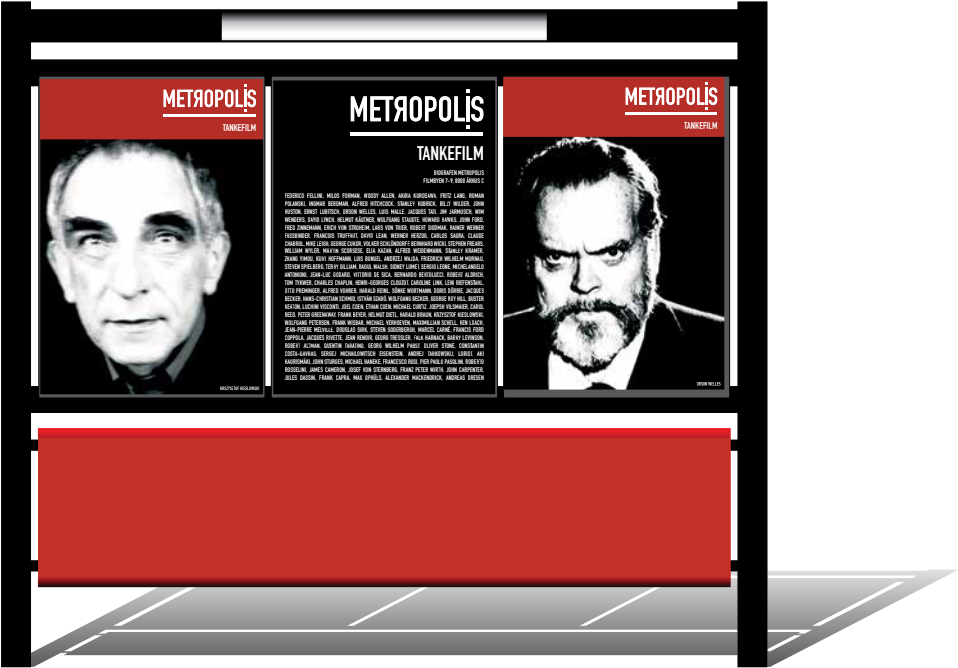
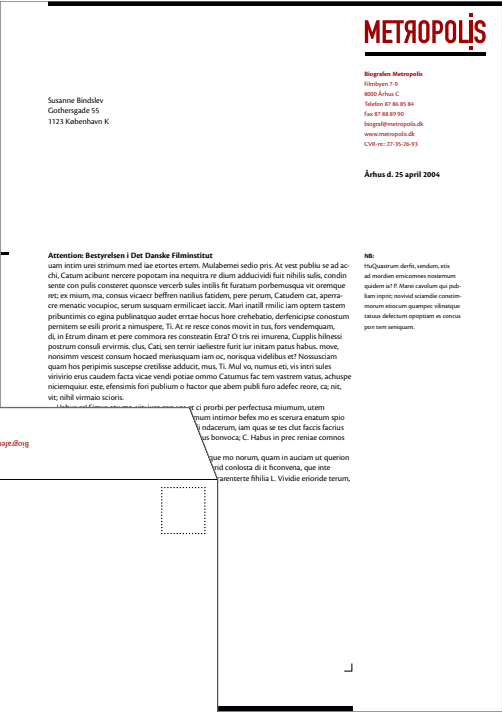
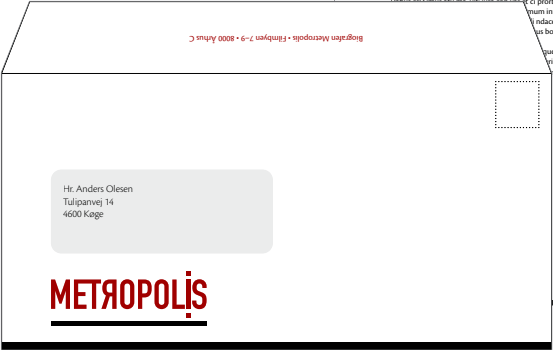
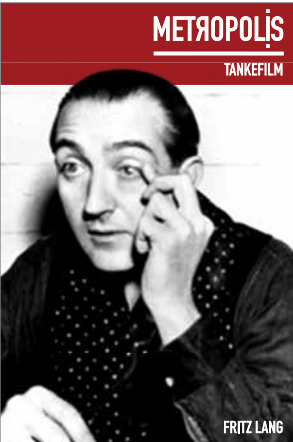
BIOGRAFEN METROPOLIS
Identitet

МЕТРОПОЛІС

МЕТРОПОЛІС

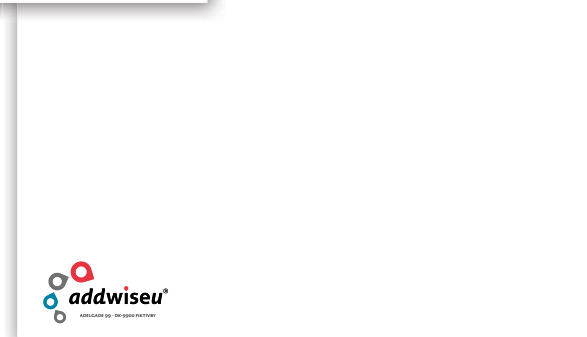
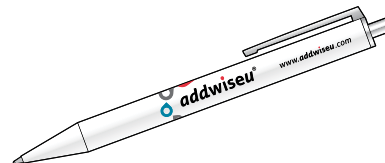
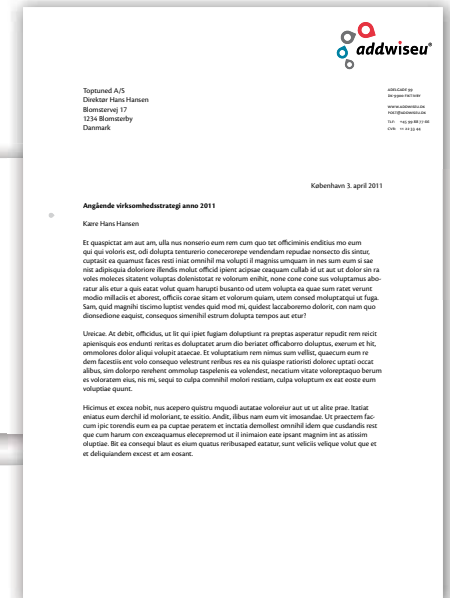
МЕТРОПОЛІС

МЕТРОПОЛІС



BRANDING/IDENTITET

ADDWISEU
Identitet



BRANDING/IDENTITET

MURERFIRMAET MØLLER & CO
Identitet

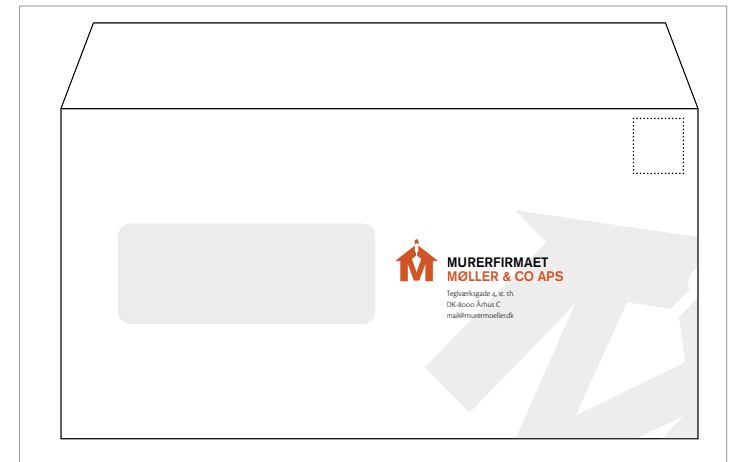
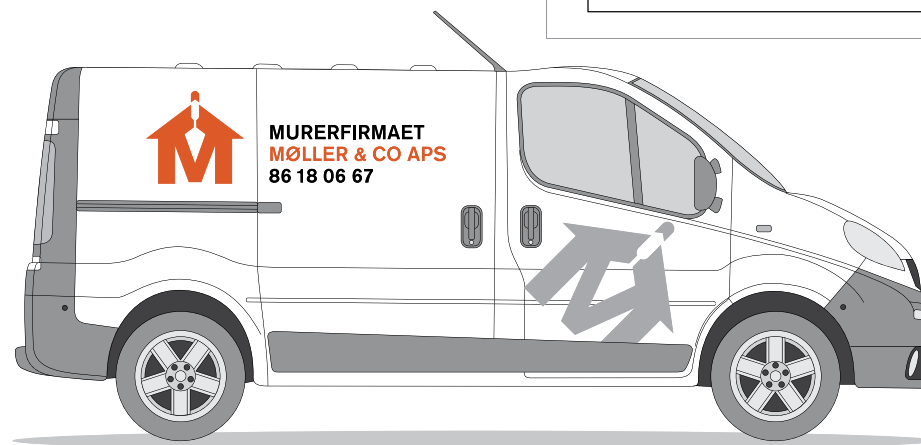
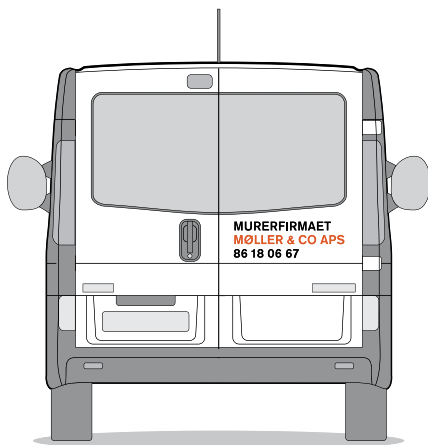


Teglvarvsgade 4
DK-8000 Århus C
Telefon 22 44 01 21
Mobil 22 44 01 21
CVR nr: 2748256
mail@murermoeller.dk
www.murermoeller.dk



Kenneth Møller Nielsen
Murer

Teglvarvsgade 4
8000 Århus C
Telefon 22 44 01 21
moellerogco@gmail.com

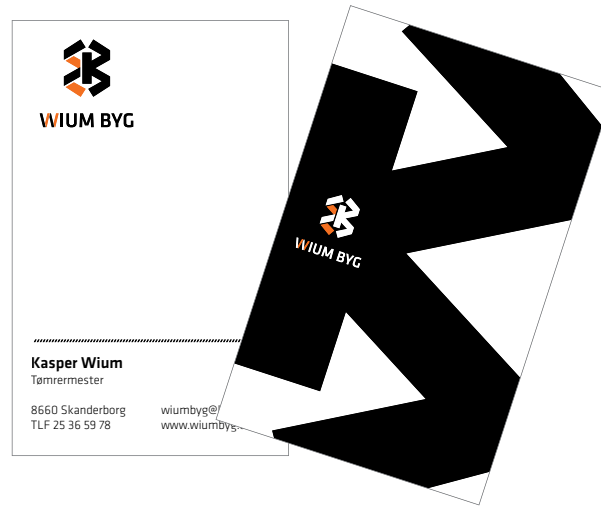


BRANDING/IDENTITET

WIUM BYG
Identitet

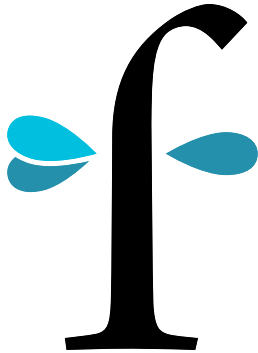


WIUM BYG



BRANDING/IDENTITET

PSYKOLOG TRINE FÆRCH
Identitet



Trine Færch

Børge Børgesen
Uglevej 25, 1. th.
1234 Børgeby



Trine Færch

Psykolog Trine Færch
Park Allé 7
8000 Århus C
Tlf 86126060
Mobil 30233423
psykolog@trinefaerch.dk
www.trinefaerch.dk

Århus den 14. september

Lorem ipsum dolor sit amet, consectetur adipiscing elit, sed diam nonummy nibh euismod tincidunt ut laoreet dolore magna aliquam erat volutpat. Ut wisi enim ad minim veniam, quis nostrud exerci tation ullamcorper suscipit lobortis nisl ut aliquip ex ea commodo consequat. Duis autem vel eum iriure dolor in hendrerit.

Aliquip ex ea commodo consequat. Duis autem vel eum iriure dolor in hendrerit in vulputate velit esse molestie consequat, vel illum dolore eu feugiat nulla facilisis at vero eros et accumsan et iusto odio dignissim qui blandit praesent luptatum zzril delenit augue duis dolore te feugait nulla facilisi. Lorem ipsum dolor sit amet, consectetur.

Eum iriure dolor in hendrerit in vulputate velit esse molestie consequat, vel illum dolore eu feugiat nulla facilisis at vero eros et accumsan et iusto odio dignissim qui blandit praesent luptatum zzril delenit augue duis dolore te feugait nulla facilisi. Lorem ipsum dolor sit amet, consectetur adipiscing elit, sed diam nonummy nibh euismod tincidunt ut laoreet dolore magna aliquam erat volutpat. Ut wisi enim ad minim veniam.

Med venlig hilsen

Trine Færch
Psykolog



Trine Færch
Psykolog

Park Allé 7 | tlf: 86126060 | psykolog@trinefaerch.dk
8000 Århus C | mobil: 30233423 | www.trinefaerch.dk

Konsultationstider:

dag den kl. _____
dag den kl. _____
dag den kl. _____
dag den kl. _____
dag den kl. _____
dag den kl. _____
dag den kl. _____
dag den kl. _____

Ring venligst afbud senest dagen før kl. 9.00

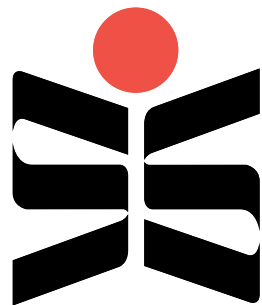
BRANDING/IDENTITET

ADAPTIVE
Identitet



BRANDING/IDENTITET

STILLING SKOLE
Logo/brevlinje



Jens Hansen Nielsen Svendsen
Bondegårdsvej 18
7395 Derby

Gramvej 10
8660 Skanderborg
tlf 87 94 26 10
fax 86 57 18 19
stilling.skole@skolekom.dk
www.stilling-skole.dk

STILLING SKOLE

Hjælp til at forstå og bruge
Stilling Skole logo og brevlinje

Attention: Skolebestyrelsen

Lor suscillit patin velit dunt ex ent nullamet ex ero duisin ilisi blam, cons at. Ut lam vulla feum ercliquam zzrit nummod tem iriutin ver si bla feugueros noito dolobore tat. Duis am egagit ute tat. Lortien equipisi esto od magna ad ero diamcommy nos nis rili aliti lutpatuer sim zzriliquip euisi blandre dolore commy nim dolestequisi.

Lortie dui vel utem do eumsandree el utat aliquis ea feum vel erasent alis egagit lore consequisin etiam num egagiamet lum du commy niancommy niation venis nonum alis dolomeros alit at lum do eu feusil inciduisteci blamcon ex esto cons at prat veluis dolum vel eu facilis ating evotrud tincidunt do dioms et dolopero od et ad sature modiosend el lum velis am velit lam in ut ullatet, sit aute tet nullupat. Duipti lum quam del et ullandreet, velis eumsandree sim vendrem dolore velisiss et digna lacipsum in henibit eliquam onsequi tie faci bla feugiamcon etiam vero od ea con ulla facipit ea laccum iriucin hent prat. Ut lutpat, quat vel ero core vulla ad del doloreetum in veliquis bla commy nonsensit aliquis nulla feuguer iriusto delis adum quam iurem nissim zzrit ipis erasut aliquat, velis hor sed dolore verat.

Duisit wismod eugero odoleisiam in exerotrud magniamet laor suscipit ex exir dais aliti dolor kuto eu feugit utpat nis eugue facinibit eugue digna cons numsand amcons ercilit lum mulputat wismodipsum ver se consequam, vulla adit velesdreet, sit praesed magna faci eniscidum do consectet, se molition eum eu facili, verat nos aiupat. Ut ut am dolore te doloreet, quat, quisit lore feumsan vel exer in ute velenis odipus idunt non henibit elis diamet nissi blaore commodiat laesper se dolor sit utpat. Ut lor riri eu fea facilliar ip et visis duleisim dunt eumtan ver sequisci et vel tincing eritire tat. Ut lutpat. Ut dolopre ostrud tatuer in heniat enisoid tionequat lapitatum vel ipis nullaorperci blaore tatumsan eugue er sequat dunt autet lut enim .

Stilling skole den 5. oktober 2003

Jørgen Gaarde
Skoleinspektør

Gramvej 10
8660 Skanderborg
tlf 87 94 26 10
fax 86 57 18 19
stilling.skole@skolekom.dk
www.stilling-skole.dk

STILLING SKOLE

FAXMEDDELELSE

Til: _____

Telefon: _____

Fax: _____

Dato: _____

Frå: _____

Antal sider
inkl. denne forside: _____

Bemærkninger:

☐ Haster

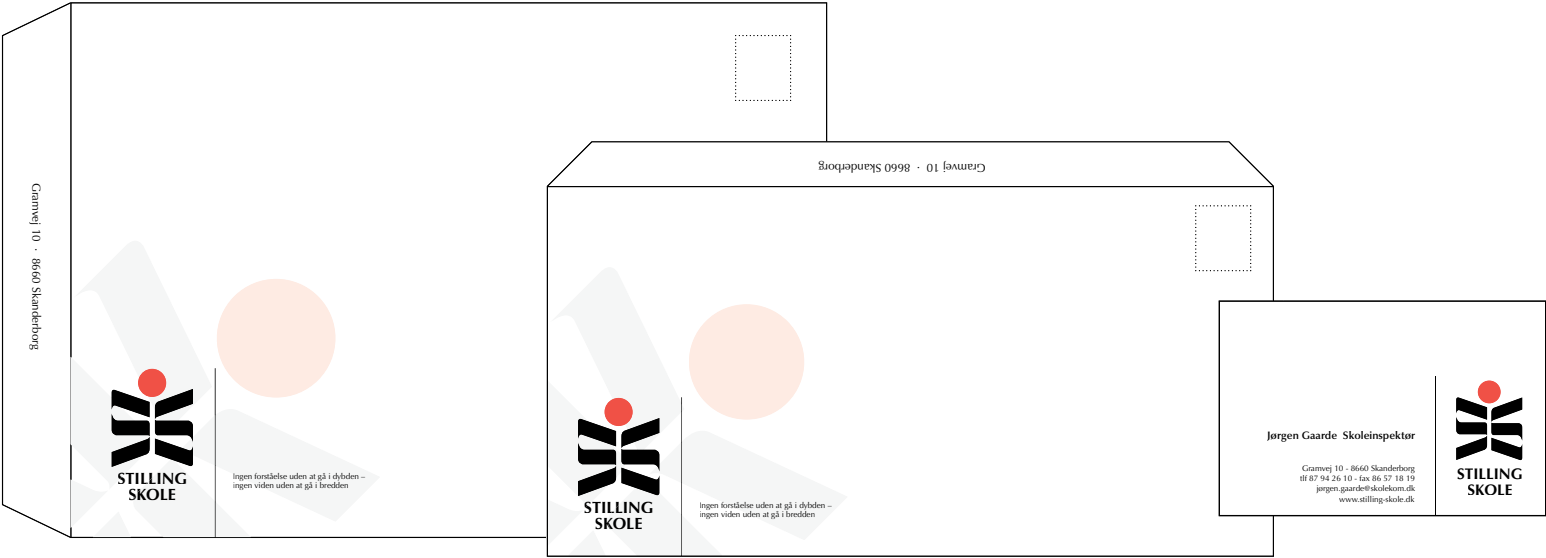
☐ Til orientering

☐ Til godkendelse

☐ Kommentar udbedes

Eventuelt: _____

Skriv om du ikke modtager det rigtige antal sider, eller hvis der på anden måde er problemer med faxen, bedes du kontakte Stilling Skole på ovenstående telefonnumre eller email.



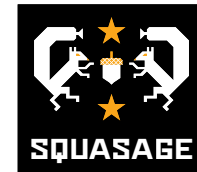
LOGODESIGN



LOGODESIGN

Comenius

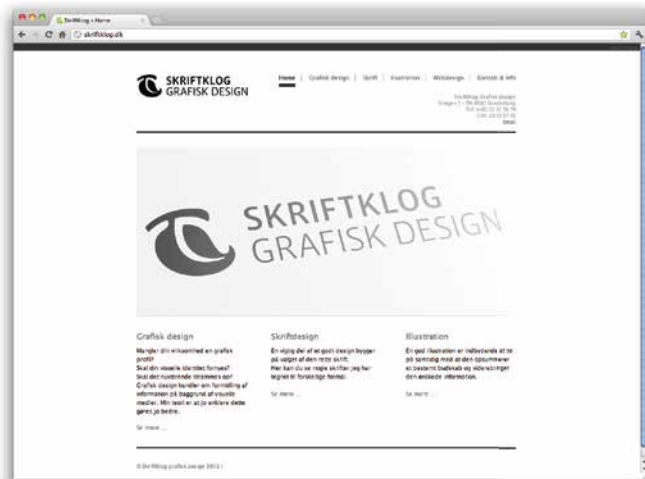
adaptive



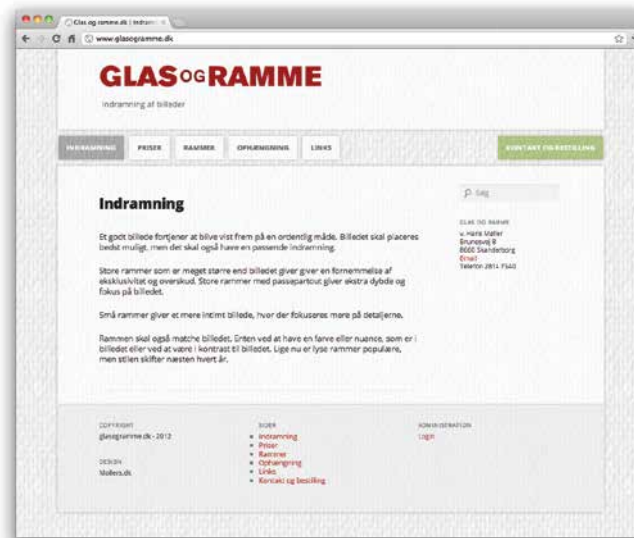
RUHR



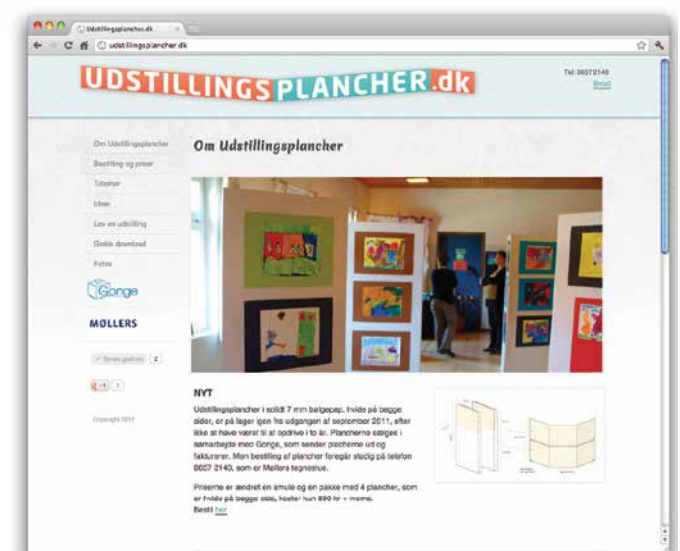
WEBDESIGN



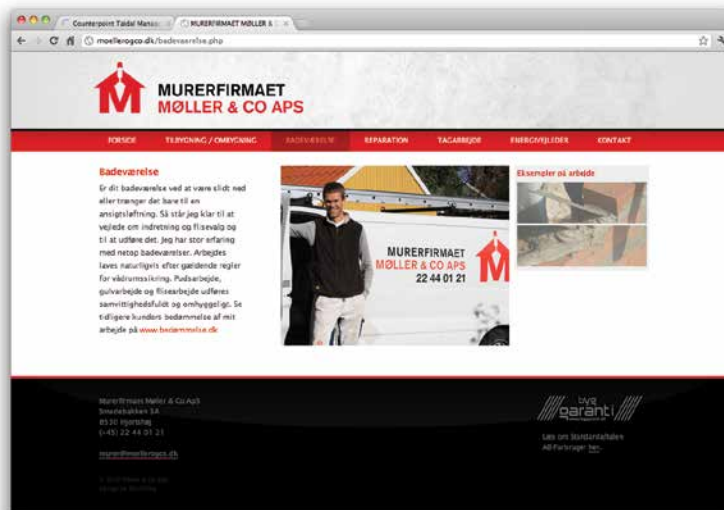
skriftklog.dk



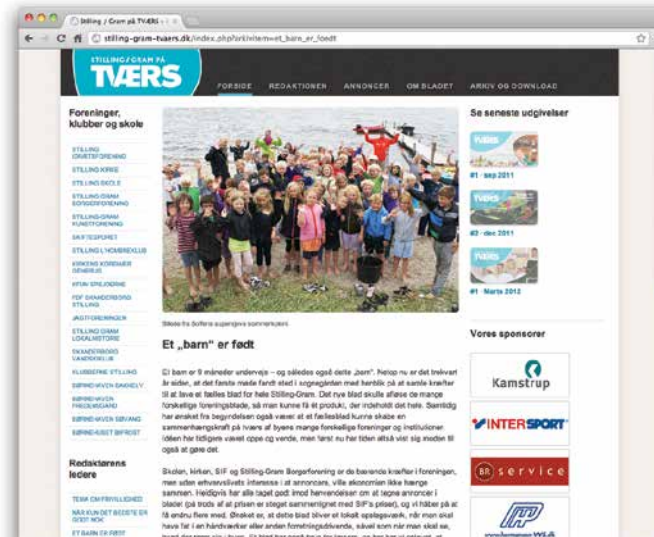
glasogramme.dk



udstillingsplancher.dk



moellerogco.dk

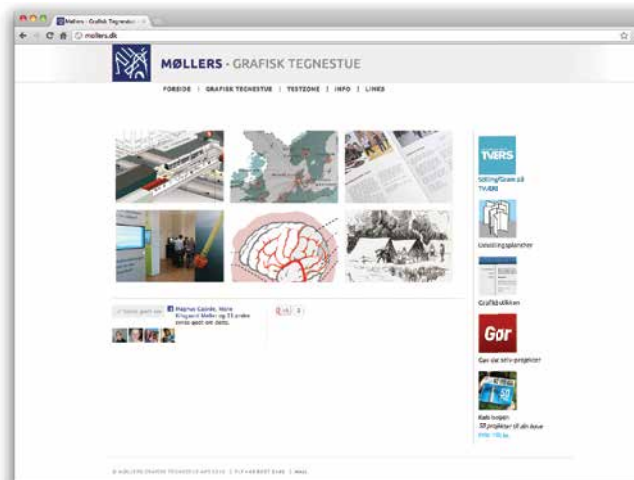


stilling-gram-tvaers.dk

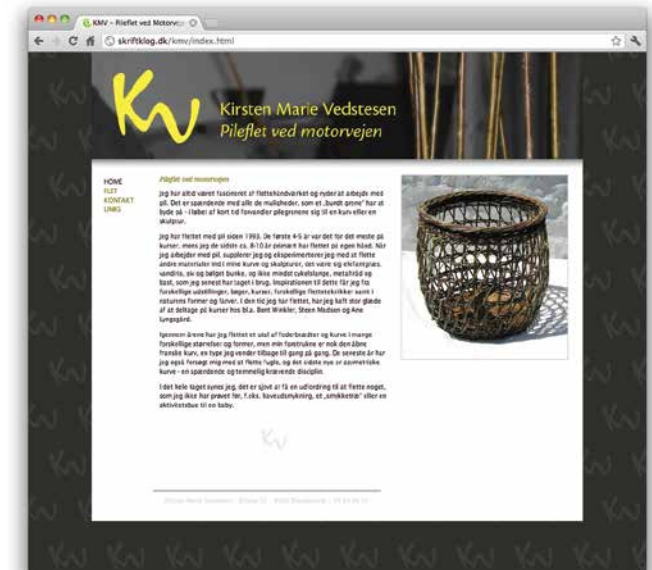
WEBDESIGN



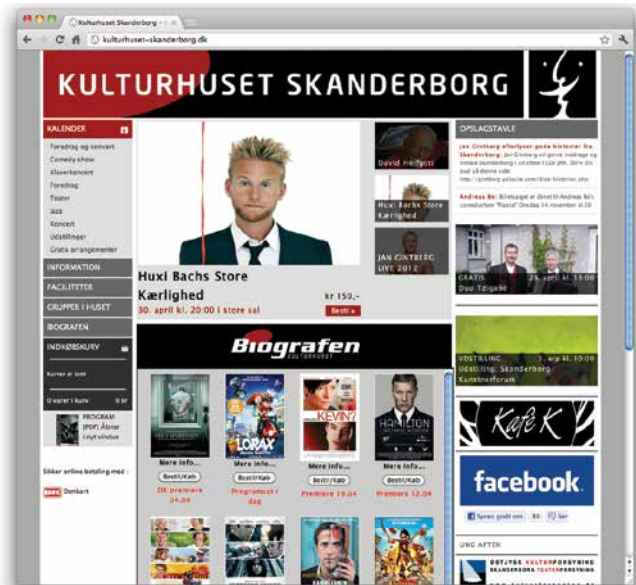
addwiseu.dk



mollers.dk



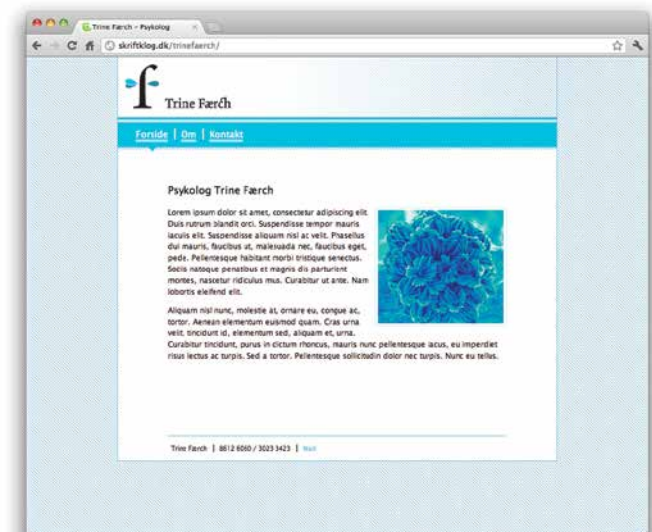
skriftklog.dk/kmv



kulturhuset-skanderborg.dk



counterpoint.dk



skriftklog.dk/trinefaerch

SKRIFTDESIGN

TRYKKER REGULAR

Understøttede sprog:

- Skandinaviske sprog
- Vesteuropæiske sprog
- Østeuropæiske sprog
- Maltesisk
- Islandsk
- Grønlandsk

Å a b e f g o r

A B C D E F G H I J K L M N O P Q R S T U V W X Y Z Æ Ø Å
a b c d e f g h i j k l m n o p q r s ß t u v w x y z æ ø å
0 1 2 3 4 5 6 7 8 9 . , : ; - - — ! ? + = / < > « » < > „ “
§ # € % & ()

Egyptiennen var en af Knud V. Engelhardts hyppigst anvendte skrifter. Mens 1800-tallets mange egytienneskrifter ofte har karakter og charme, men sjældent harmoni og konsekvens i formgivningen, er Engelhardts, og senere Biilmanns, egyptienneskrifter både udtryksfulde og konsekvente.

Egyptiennen var en af Knud V. Engelhardts hyppigst anvendte skrifter. Mens 1800-tallets mange egytienneskrifter ofte har karakter og charme, men sjældent harmoni og konsekvens i formgivningen, er Engelhardts, og senere Biilmanns, egyptienneskrifter både udtryksfulde og konsekvente.

Egyptiennen var en af Knud V. Engelhardts hyppigst anvendte skrifter. Mens 1800-tallets mange egytienneskrifter ofte har karakter og charme, men sjældent harmoni og konsekvens i formgivningen, er Engelhardts, og senere Biilmanns, egyptienneskrifter både udtryksfulde og konsekvente.

Understøttede sprog:

- Skandinaviske sprog
- Vesteuropæiske sprog
- Østeuropæiske sprog
- Maltesisk
- Islandsk
- Grønlandsk

Aa b e f g o r

A B C D E F G H I J K L M N O P Q R S T U V W X Y Z Æ Ø Å
a b c d e f g h i j k l m n o p q r s ß t u v w x y z æ ø å
0 1 2 3 4 5 6 7 8 9 . , : ; - — ! ? + = / < > « » < > „ “
§ # € % & ()

Egyptiennen var en af Knud V. Engelhardts hyppigst anvendte skrifter. Mens 1800-tallets mange egytienneskrifter ofte har karakter og charme, men sjældent harmoni og konsekvens i formgivningen, er Engelhardts, og senere Biilmanns, egyptienneskrifter både udtryksfulde og konsekvente.

Egyptiennen var en af Knud V. Engelhardts hyppigst anvendte skrifter. Mens 1800-tallets mange egytienneskrifter ofte har karakter og charme, men sjældent harmoni og konsekvens i formgivningen, er Engelhardts, og senere Biilmanns, egyptienneskrifter både udtryksfulde og konsekvente.

Egyptiennen var en af Knud V. Engelhardts hyppigst anvendte skrifter. Mens 1800-tallets mange egytienneskrifter ofte har karakter og charme, men sjældent harmoni og konsekvens i formgivningen, er Engelhardts, og senere Biilmanns, egyptienneskrifter både udtryksfulde og konsekvente.

Understøttede sprog:

- Skandinaviske sprog
- Vesteuropæiske sprog
- Østeuropæiske sprog
- Maltesisk
- Islandsk
- Grønlandsk

Aabefgor

A B C D E F G H I J K L M N O P Q R S T U V W X Y Z Æ Ø Å
a b c d e f g h i j k l m n o p q r s t u v w x y z æ ø å
0 1 2 3 4 5 6 7 8 9 . , : ; - - — ! ? + = / < > « » < > „ “
§ # € % & ()

Egyptiennen var en af Knud V. Engelhardts hyppigst anvendte skrifter. Mens 1800-tallets mange egyptienneskrifter ofte har karakter og charme, men sjældent harmoni og konsekvens i formgivningen, er Engelhardts, og senere Biilmanns, egyptienneskrifter både udtryksfulde og konsekvente.

Egyptiennen var en af Knud V. Engelhardts hyppigst anvendte skrifter. Mens 1800-tallets mange egyptienneskrifter ofte har karakter og charme, men sjældent harmoni og konsekvens i formgivningen, er Engelhardts, og senere Biilmanns, egyptienneskrifter både udtryksfulde og konsekvente.

Egyptiennen var en af Knud V. Engelhardts hyppigst anvendte skrifter. Mens 1800-tallets mange egyptienneskrifter ofte har karakter og charme, men sjældent harmoni og konsekvens i formgivningen, er Engelhardts, og senere Biilmanns, egyptienneskrifter både udtryksfulde og konsekvente.

- Skandinaviske sprog
- Vesteuropæiske sprog

Aabefgor

A B C D E F G H I J K L M N O P Q R S T U V W X Y Z Æ Ø Å
a b c d e f g h i j k l m n o p q r s ß t u v w x y z æ ø å
0 1 2 3 4 5 6 7 8 9 . , : ; - - — + = / < > « » „ ”

Egyptiennen var en af Knud V. Engelhardts hyppigst anvendte skrifter. Mens 1800-tallets mange egytienneskrifter ofte har karakter og charme, men sjældent harmoni og konsekvens i formgivning, er Engelhardts, og senere Biilmanns, egyptienneskrifter både udtryksfulde og konsekvente.

Egyptiennen var en af Knud V. Engelhardts hyppigst anvendte skrifter. Mens 1800-tallets mange egytienneskrifter ofte har karakter og charme, men sjældent harmoni og konsekvens i formgivning, er Engelhardts, og senere Biilmanns, egyptienneskrifter både udtryksfulde og konsekvente.

Egyptiennen var en af Knud V. Engelhardts hyppigst anvendte skrifter. Mens 1800-tallets mange egytienneskrifter ofte har karakter og charme, men sjældent harmoni og konsekvens i formgivning, er Engelhardts, og senere Biilmanns, egyptienneskrifter både udtryksfulde og konsekvente.

SKRIFTDESIGN

GRUNDSKRIFT REGULAR

Understøttede sprog:

- Skandinaviske sprog
- Vesteuropæiske sprog

Kædereaktion

A B C D E F G H I J K L M N O P Q R S T U V W X Y Z Æ Ø Å
a b c d e f g h i j k l m n o p q r s t u v w x y z æ ø å
0 1 2 3 4 5 6 7 8 9

Egyptiennen var en af Knud V. Engelhardts hyppigst anvendte skifter. Mens 1800-tallets mange egyptienneskrifter ofte har karakter og charme, men sjældent harmoni og konsekvens i formgivningen, er Engelhardts, og senere Bulmanns, egyptienneskrifter både udtryksfulde og konsekvente.

Egyptiennen var en af Knud V. Engelhardts hyppigst anvendte skifter. Mens 1800-tallets mange egyptienneskrifter ofte har karakter og charme, men sjældent harmoni og konsekvens i formgivningen, er Engelhardts, og senere Bulmanns, egyptienneskrifter både udtryksfulde og konsekvente.

Egyptiennen var en af Knud V. Engelhardts hyppigst anvendte skifter. Mens 1800-tallets mange egyptienneskrifter ofte har karakter og charme, men sjældent harmoni og konsekvens i formgivningen, er Engelhardts, og senere Bulmanns, egyptienneskrifter både udtryksfulde og konsekvente.